

SAMMELENTSTÖRFILTER PASSEND ZUM HAUPTSCHALTER

- Nennströme von 50 A bis 64 A und 250 A bis 800 A
- Einspeisungsfilter
- Schnelle Installation
- Schaltschrank-Sammelentstörfilter
- Erfüllt die Europeanorm EN 60939-1

INPUT FILTERS FOR MAIN SWITCHES

- Current ratings from 50 A up to 64 A and 250 A up to 800 A
- Line-filter
- Fast installation
- Main input filter for a cabinet
- Conform to European Standard EN 60939-1



Netzfilter NF-Switch | RFI filters NF-Switch

Die NF-Switch sind Sammelentstörfilter für den Einbau in eine Seitenwand oder in die Tür eines Schaltschranks. Die Einspeisung erfolgt direkt am Hauptschalter des NF-Switch. Durch die komprimierte, platzsparende Bauform des Systems – Hauptschalter mit Netzfilter – wird der Installationsaufwand auf ein Minimum reduziert. Für die Hauptschalter der gängigen Hersteller (z. B. Siemens, Sälzer, Moeller...) sind Standard NF-Switch verfügbar.

The NF-Switch are main input filters for installation into a sidewall or into the door of a cabinet. The power supply will be connected directly with the main switch of the NF-Switch. Through its compact, space-saving dimensions and the combination – switch with main filter – the installation will be reduced to a minimum. For the common ranges of main switches (e.g. Siemens, Sälzer, Moeller...) standard NF-Switches are available.

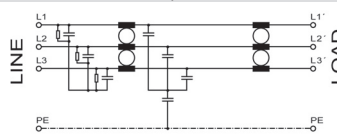
Die Reihe NF-Switch wird ständig erweitert. Fragen Sie nach unseren Datenblättern!

The filter range NF-Switch is constantly expanding. Please ask for our special datasheets!

→ Ausführungen für Leistungsschalter sind im Bereich von 250 A bis 800 A ebenfalls erhältlich.

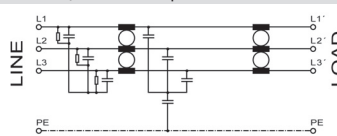
→ Versions for power circuit breaker beginning at 250 A up to 800 A are also available.

Prinzipschaltbild | Schematic circuit



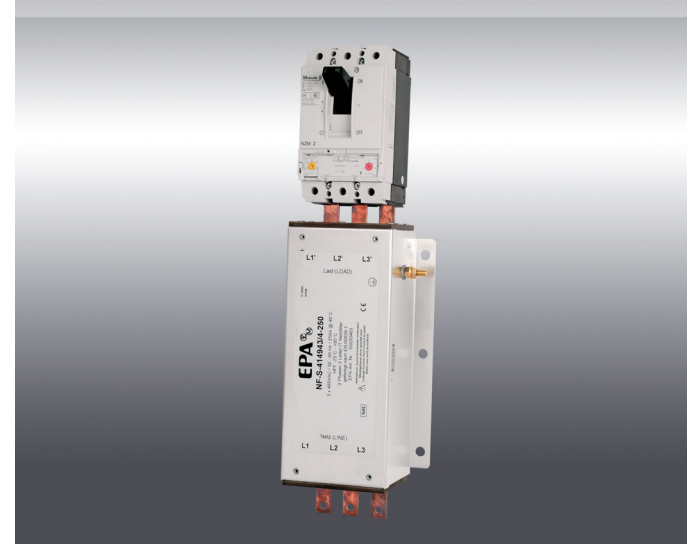
NF-Switch: 50 A – 64 A
NF-Switch: 50 A – 64 A

Prinzipschaltbild | Schematic circuit



NF-Switch: 250 A – 800 A
NF-Switch: 250 A – 800 A

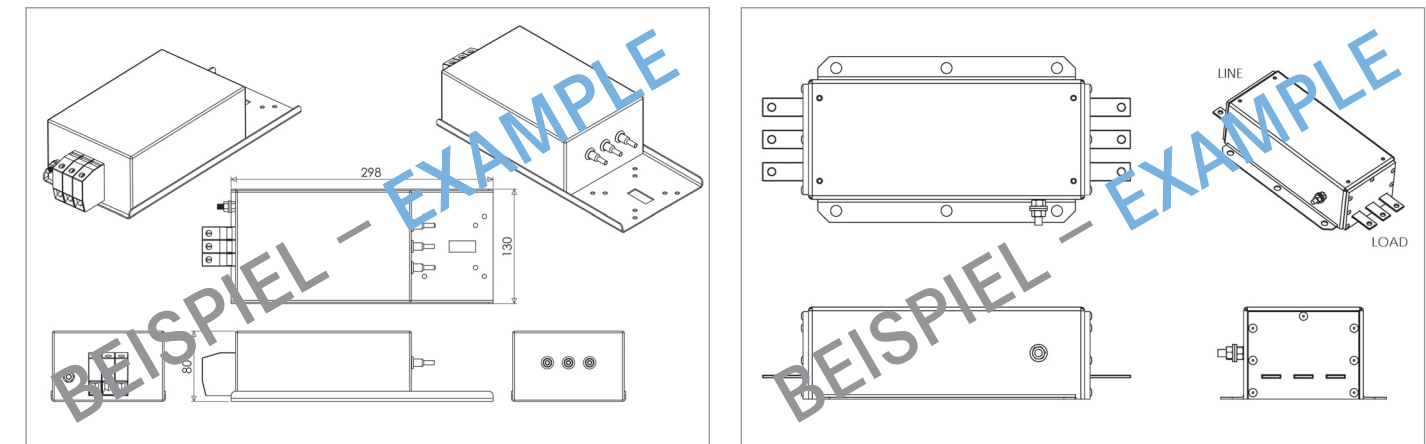
Diese Abbildung zeigt den NF-Switch mit Leistungsschalter.
This illustration shows an NF-Switch with a power circuit breaker.



Technische Daten | Technical specifications

Nennspannung Nominal voltage	480 VAC 480 VAC
Frequenzbereich Frequency range	DC bis 62 Hz DC up to 62 Hz
Nennstrom Nominal current	3-phasig: 50 A bis 800 A @ 50 °C 3-phase: 50 A up to 800 A @ 50 °C
Überlastbarkeit Overload capability	4-facher Nennstrom beim Einschalten, danach 1,5-facher Nennstrom für 1 Minute, einmal pro Stunde 4 times rated current at switch on, then 1,5 times rated current for 1 minute, once per hour
Bauart Chassis	Metallgehäuse Metal housing
Anschlüsse Connection	Bis 64A: Hauptschalterseite: Litzen mit Aderendhülsen, Lastseite: Schraubklemmen, ab 250 A Kupferschienen Up to 64 A: Main switch side: Flexes with ferrules, load side: screw terminals, beginning at 250 A copper-busbars
Schutzart Degree of protection	IP 20 IP 20
Entflammbarkeitsklasse Class of flammability	UL 94V-2 oder besser UL 94V-2 or better
IEC-Klimakategorie IEC-Climate category	(25/85/21) -25 °C bis +85 °C (25/85/21) -25 °C up to +85 °C
Zulassungen Approvals	CE CE
Gefertigt nach Built according to	EN 60939-1, UL 1283, RoHS (2002/95/EC) EN 60939-1, UL 1283, RoHS (2002/95/EC)
Anwendung Class of application	Betrieb und Lagerung nach EN 60068 Operation and storage according to EN 60068 HPF nach DIN 40040 HPF according to DIN 40040

Abmessungen (Zeichnung nicht maßstabsgerecht) | Dimensions (Drawing not scaled)



Gehäuse Bauart A: 50 A, 64 A
Case style A: 50 A, 64 A

Gehäuse Bauart B: 250 A – 800 A
Case style B: 250 A – 800 A

Abbildung | Illustration



Diese Abbildung zeigt verschiedene Ausführungen des NF-Switch.
This photo shows different versions of NF-Switch.

Auslieferung erfolgt wahlweise mit und ohne Hauptschalter.
Delivery can be with or without main-switch.