

# Přehled produktů SPECTRUM CONTROL

## EMI produkty

### SMT filtry a indukčnosti



#### Feritové čipy

- standardní nebo silové
- vel.: 0402, 0603, 0805, 1206, 1806, 1812
- Z@100MHz: 5ohm -

#### Feritové indukčnosti

- vel.: 0603, 0805 a 1206
- L: 0,047 to 12  $\mu$ H
- vysoká hodnota Q

#### Keramické indukčnosti

- velikosti: 0,402, 0603 a 0805
- L: 1,0 až 100 nH
- až do 6 GHz

#### Čipy se třemi vývody

- vel.: 0805, 1205 a 1806
- C: 22 - 22 000 pF,
- I: 2A

### Filtry typu dolní propust



#### MILFT filtry

- Motor Line FeedThru Tech.
- rozsah až do GHz pásma
- přepětová a proudová ochrana

#### Malé pájecí filtry

- konfigurace Pi a C
- napětí až 750 VDC
- MIL-F-15733 QPL a MIL-C-11015

#### Pryskyřicové filtry

- konfigurace: Pi, C a L
- napětí 500 VDC/220 VAC
- MIL-F-15733 QPL
- šroubovací s páj. kontakty

#### Filtry odolné proti napětí a proudu

- až do 100A, 2500VDC a 240VAC
- vyhovující UL1459 a CSA C22.2
- robustní závit pro snadnou instalaci
- vhodné např. pro tel. ústředny(+/-48VDC)

#### Hermeticky uzavřené filtry

- rozměry pouzdra: .375, .410" a .690"
- napětí 50 VDC - 400 VDC / 240 VAC
- konfigurace Pi, C, L, T, dvojité T
- MIL-F-15733 and MIL-F-28861 QPL

### Filtrovaná pole



#### Easy Mate® destičky

- snadná montáž
- EMI filt. 5MHz - 18GHz
- zvyšují využitelnou plochu na PCB

#### Šroubovací destičky

- filtrace 5MHz - 1GHz
- až 60 nebo 74 kontaktů
- různé hodnoty kapacity
- dodáváno i v bulkheads

#### Filtrované svorkovnice

- různé hodnoty rozteče
- konfigurace Pi a C
- C: 68 - 5000 pF
- 10 až 64 kontaktů

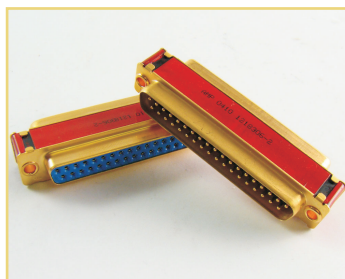
#### Filtrované průchodky

- až do 20A
- 2 - 6 kontaktů v jednom řádku
- vyhovující UL a CSA pro DC proud
- konfigurace Pi

#### Filtrované svorkovnice pro PCB

- až do 12 A
- 2 - 12 kontaktů
- provozní napětí: 100VDC
- konfigurace C

### Filtrované D-Sub konektory



#### Série F - feritový filtr

- až do 5 A
- kon. D-Sub: 9, 15 a 25 kontaktů
- frekvenční rozsah: 10 - 300 MHz
- vhodné při požadavku na

#### Série 100 - low cost

- kapacitní filtr
- provozní napětí: 200 VDC
- D-Sub: 9, 15, 25 a 37 kontaktů
- C: 50, 100, 180, 220, 470, 820, 1500, 1000, 2200,

#### Série 500 - nízký profil

- kapacitní filtr
- D-Sub: 9, 15 a 25 kontaktů
- útlum až 40 dB do 1 GHz bez rezonancí
- vyhovuje UL/CSA

#### Série 600 - vysoká citlivost

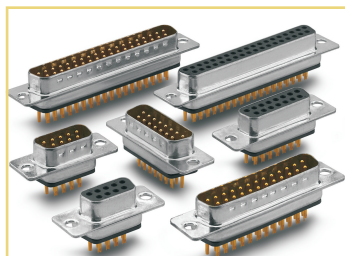
- kapacitní filtr
- až do 3A
- D-Sub: 15, 26, 44, 62 a 78 kontaktů
- C: 85 pF až 4000 pF
- přizpůsobeno MIL-C-24308

#### Filtrované průchodky

- filtrace 20 MHz - 5 GHz
- až do 3A
- provozní napětí 100 VDC
- D-Sub nebo „ribbon” s 50 kontakty

#### Série 700 - high performance

- kapacitní a Pi filtr
- D-Sub: 9, 15, 15, 37 a 50 kont.
- C (Pi filtr): 100, 310, 1000, 2500 a 4000 pF
- C (C filtr): 375, 500, 830, 1000 a 5000pF



#### kombinované konektory

- kapacitní filtr
- 20A a 40A kontakty
- koaxiální kontakty (50 a 75 ohmů)
- provozní napětí: až 200VDC

#### Série E (ESD/EFT)

- transient protected
- D-Sub: 9, 15, 26 a 37 kontaktů
- provozní napětí: 3,5 - 30 VDC a 2,5 - 25VAC
- rozteč: .318", .405" a .590"

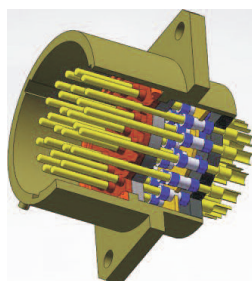
#### Další filtrované konektory

- „ribbon”, RJ 45, Mini-DIN, USB ...
- ribbon: 50 kontaktů
- RJ 45 - vícenásobné
- různé druhy filtrů

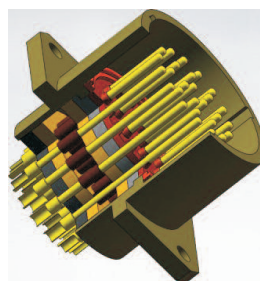
# Přehled produktů SPECTRUM CONTROL

## Speciální konektory

### Kulaté konektory



Tabulárně filtrovaný konektor



Planárně filtrovaný konektor

- filtry typu: C, CL, LC, Pi, T
- vyhovující armádním standartům: MIL-DTL-38999 MIL-DTL-55116, MIL-DTL-83723, MIL-DTL-24308 a MIL-DTL-26482
- možné kombinace signálových, silových i koaxiálních kontaktů
- kapacita do 1 $\mu$ F
- vysoká odolnost proti vnějším vlivům
- rozsah provozních teplot: -55°C - 125°C

## Výkonové filtry

### Výkonové filtry



**jmenovitý proud (max)**  
až do 15 A

**jmenovité napětí (max)**  
od DC do 250 VAC, 60Hz

**rozsah teplot**  
-25°C až +85°C

### Třífázové výkonové filtry



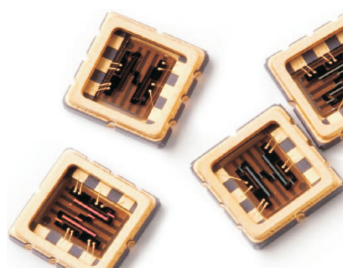
**jmenovitý proud (max)**  
1A až 100A  
3A až 200A (3 fáze)

**jmenovité napětí (max)**  
od 48VDC do 250VAC, 60Hz  
250VAC až 440VAC (3 fáze)

**rozsah teplot**  
-25°C až +85°C  
-40°C až +85°C (3 fáze)

## SAW filtry

### SAW filtry



Spectrum Microwave poskytuje nejmodernější SAW Technologie pro vojenské a komerční trhy. Tyto SAW filtry, ve frekvencích od 20 MHz do 2600 MHz, nabízejí mnoho vynikajících vlastností.

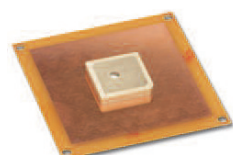
- Pokrytí frekvence od 20 MHz do 2600 MHz
- Ztráta méně než 2 dB
- Dílčí šířka pásma 0,04 až 60%
- Činitel tvaru pod 1.10:1
- Hermeticky uzavřené obaly



## Antény a příslušenství

### Deskové antény

- založeny na principu antény GROUND PLANE
- použití pro AeroAstro SENS, Globalstar, Iridium, GPS apod.
- velikosti antén pro kmitočty od 1 do 3 GHz: 13 - 50mm



#### Série AC

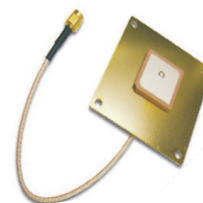
- lze umístit přímo na PCB desku
- standardní konektor je MMCX



- nízký profil: méně než 8 mm
- směrovost: všesměrové; vyzařovací úhel 110° a 90° (pokles o 3 nebo 6dB)
- velikosti antén pro kmitočty od 1 do 3 GHz: 13 - 50mm

#### Série AR

- připojení kabelem RG-316
- standardní konektor je MMCX nebo SMA



#### Série AP

- připojení kabelem RG-316 o délce 15,2 cm
- standardní konektor dle použití