

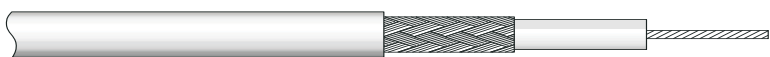
Přehled produktů MEDIKabel

certifikované kabely jednožilové

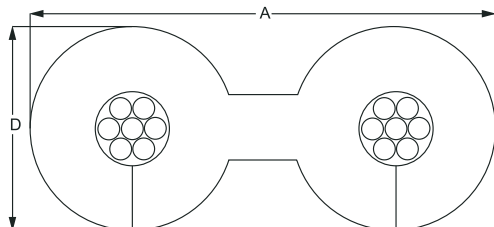


Typ kabelu/lzolace	Certifikace	Teplota / Napětí	AWG
3 norm./PVC	UL/CSA/HAR	105°C/600V	AWG 20-1
Style 1015/PVC	UL	105°C/600V	AWG 30-4/0
Style 1007/1596/PVC	UL	105°C/300V	AWG 28-14
Style 1061/PVC	UL	80°C/300V	AWG 28-18
Style 10002/PVC	UL	105°C/300V	AWG 28-18
Style 1431/1431/PVC síť	UL/CSA	105°C/300V/600V	AWG 30-16
Style 1571/PVC	UL	80°C/30V	AWG 36-22
Style 1692/PVC	UL	105°C/30V	AWG 30-20
Style 3132/Silikon	UL/CSA	150°C/300V	AWG 26-14
Style 3135/Silikon	UL/CSA	200°C/600V	AWG 26-12
Style 3239/Silikon	UL	15°C/10-50kV	AWG 24-10
Style 3266/Polyethylen	UL/CSA	125°C/300V	AWG 24-10
Style 3289/Polyolefin-TPE	UL/CSA	150°C/600V	AWG 24-1
Style 1180/PTFE	UL	200°C/300V	AWG 30-14
Style 1332/FEP	UL	200°C/300V	AWG 26-16

Koaxiální kabely



- podle standardu MIL-C-17
- izolační materiály: PVC, PE, PTFE, PTFE/GL, FEP
- materiály dielektrika: PE, PTFE
- vnější průměr: 1,80 mm - 22,10 mm



Typ	Průřez
<i>Mikrofonní a stereofoní</i>	1×0,14
	2×0,14
	2×0,22
	1×0,50
	2×0,50
	4×0,50
	2×0,75

RG typ	Z[Ω]	C[pF/m]
6	75±3	67
8	50±2	67
11	75±3	67
12	75±3	67
58	50±2	101
59	75±3	67
62	93±3	42,5
71	93±3	42,5
140	75±3	63
141	50±2	93
142	50±2	93
174	50±2	101
178	50±2	93
179	75±3	63
180	95±5	50
187	75±3	65
188	50±2	95

RG typ	Z[Ω]	C[pF/m]
195	95±3	50
196	50±2	95
213	50±2	101
214	50±2	101
215	50±2	101
216	75±3	67
217	50±2	101
218	50±2	101
223	50±2	101
225	50±2	95
302	75±3	65
303	50±2	95
304	50±2	95
316	50±2	95
393	50±2	95
400	50±2	95

více na www.atd-elektronik.cz

Přehled produktů MEDIKabel

necertifikované kabely vícežilové

Typ kabelu	průřez [mm ²]	počet žil	obr.
LIYY	0,14-0,50	2-61	1
LIYCY	0,14-0,75	1-50	2
LIYY tw. pair	0,14	2-10	3
LIYCY tw. pair	0,14	2-14	4

provozní napětí: 250V, barva: šedá (RAL 7037),
izolace: PVC, provozní teplota: -15°C - +70°C



obr. 1



obr. 2



obr. 3



obr. 4



obr. 5



obr. 6



obr. 7



obr. 8

Typ kabelu	průřez [mm ²]	počet žil	provozní teplota	provozní napětí	barva	obr.
M-FLEX - OZ	0,50-2,50	2-7	-5°C - +70°C	300/500V	šedá(RAL7001)	8
M-FLEX - JZ	0,50-6,00	3-40	-5°C - +70°C	300/500V	šedá(RAL7001)	8
M-FLEX - OB/JB	0,50-2,50	2-5	-5°C - +70°C	300/500V	šedá(RAL7001)	8
H03VV...-F	0,50-2,50	2-5	-5°C - +70°C	300/500V	šedá, černá, bílá	8
H05VV5-F	0,75-2,50	3-18	-5°C - +70°C	300/500V	šedá(RAL7001)	8
H05BQ-F	0,75; 1,00	2-5	-35°C - +80°C	300/500-2000V	oranžová	8
H07BQ-F	1,50; 2,50	2-5	-35°C - +80°C	450/750-2000V	oranžová	8
SIHF	0,50-2,50	2-5	-60°C - +180°C	300/500V	černo-hnědá	8
H05RR(N)-F	0,75-1,50	2-5	-30°C - +60°C	300/500-2000V	černá	8
H07RN-F	1,00-10,00	2-5	-30°C - +60°C	300/500-2000V	černá	8
Power-PUR	0,10; 0,15	2-12	-40°C - +90°C	max.300V	černá(RAL9005)	1, 6
LIHH	0,14-0,50	2-61	-15°C - +80°C	250V		1
LIHCH	0,14-0,75	1-50	-15°C - +80°C	250V		2
1000°C	0,50-4,00	3	do cca 1000°C	300/500V	dle požadavku	5
J/K/L 350°C/450°C	0,22; 0,50	2	-60°C - +350 / 450°C			6
J/K/L 1000°C	0,50; 0,80	2	-60 - +1000°C			

Ploché kabely

Počet žil: 3-68

Rozteč: 0,635mm, 1,00mm, 1,27 mm,
2,00 mm, 2,50mm, 2,54 mm

Provozní napětí: 150V, 300V

Provozní teplota: -10°C - 105°C

AWG 32-24

barvy: šedá(RAL7032), průhledná,
modrá(RAL5015), šedá, zelená, červená

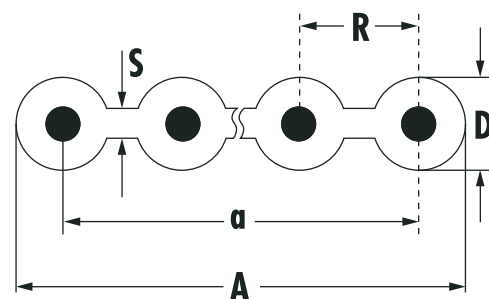
a - celková rozteč

A - celková šířka

R - rozteč

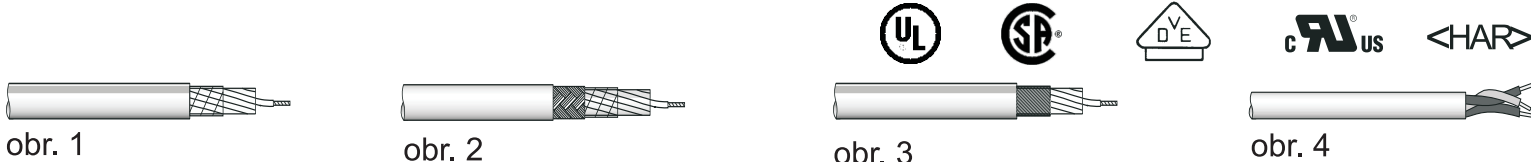
S - výška izolace

D - výška vodiče s izolací



Přehled produktů MEDIKabel

certifikované kabely vícežilové



Typ kabelu	průřez AWG, konstrukce	počet žil	provozní teplota	provozní napětí	barva	obr.
Style 2464/1061	26-20, LIYY	2-16	-10°C - +80°C	300V	šedá(RAL7035), černá(RAL9005)	1
Style 2517/10002	28-20, LIYY	2-18	-10°C - +105°C	300V	šedá(RAL7035), černá(RAL9005)	1
Style 2464/1061	26-20, LIYCY	2-20	-10°C - +80°C	300V	šedá(RAL7035), černá(RAL9005)	2
Style 2517/10002	28-20, LIYCY	2-18	-10°C - +105°C	300V	šedá(RAL7035), černá(RAL9005)	2
3-Norm-JZ	20-14	3-25	-5°C - +90°C	300/500/600V	šedá(RAL7001)	4
UL/CSA síťové vedení	18-12, SPT, SVT,SJT, SJTOW	2-5	105°C	300V	černá	4
UL/CSA síťové vedení	18-10, SJOOW, SOOW	2-4	-40°C - +90°C	300V/600V	černá	4
Style 20233/10042 Power-PUR	0,14 - 0,50 mm ²	2-12	-40°C - +80°C	300/500V	černá (RAL9005)	3

Pozn.: Style 2464/1061 - stíněný, Style 2517/10002 - nestíněný, Style 20233/10042 - stíněný i nestíněný

Bužírky



Typ	vnitřní průměr [mm]	poměr	provozní teplota	barvy
simple	1,2 - 101,6	2:1	-55°C - +125°C	černá, bílá, červená, žlutá, zelená, modrá
approve-UL/CSA	1,2 - 50,8	2:1	-55°C - +125°C	černá, bílá, červená, žlutá, zelená, modrá
narrow	1,5 - 40,0	3:1-4:1	-55°C - +135°C	černá
adherence	3,0 - 40,0	3:1-4:1	-55°C - +110°C	černá
burning	1,2 - 25,4	2:1	-5°C - +70°C	čirá
multi-purpose	2,1 - 30,0		-20°C - +90°C	všechny barvy, standartně černá
temperature res.	1,50; 2,50		-20°C - +120°C	černá s bílými pruhy
abrasion res.	0,50-2,50		-40°C - +80°C	černá
heat-resistant	1,00-10,00		-80°C - +220°C	černá, červená, čirá

Přehled produktů MEDIKabel

necertifikované kabely jednožilové



obr. 1



obr. 2



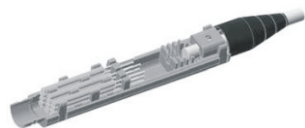
obr. 3



obr. 4

Typ kabelu	průřez [mm ²]	izolace	provozní teplota	provozní napětí	obr.
bez izolace	ø0,14-2,50 mm	bez úpravy / pozinkované (na požadavek i postříbřené a poniklované), dle normy DIN/EN13602:2002,			
bez izolace	1,00-75,00				
LIYv (teplodolý)	0,05-2,50	PVC	-5°C - +105°C		1
LIYv dle VDE 0812	0,14-2,50	PVC	-5°C - +70°C		1
LIFY (flexibilní)	0,50-2,50	PVC	-5°C - +70°C		1
YV (teplodolný)	ø0,50-0,80 mm	PVC	-5°C - +105°C		2
YV dle VDE 0812	ø0,30-1,40 mm	PVC	-5°C - +70°C		2
LIYv / ZGL	1,50; 2,50	PVC	-5°C - +70°C		1
H05(07)VK	0,50-240,00	PVC	-5°C - +70°C	300/500V(450/750V)	1
H05(07)V2-K	0,50-10,00	PVC	-5°C - +90°C	300/500V(450/750V)	1
H05(07)V2-U	0,50-2,50	PVC	-5°C - +90°C	300/500V(450/750V)	2
H05(07)Z-K	0,50-50,00	PVC	-40°C - +90°C	300/500V(450/750V)	1
H05(07)G-K	0,50-240,00	Elastomer	-25°C - +110°C	300/500V(450/750V)	1
FLY dle ISO6722	0,50-50,00	PVC	-25°C - +85°C		1
FLRY dle ISO6722	0,35-6,00	PVC	-40°C - +100°C		1
N2GFAF/SIAF	0,25-120	Silikon	-60°C - +180°C	300/500V	1
SID	0,50-4,00	Silikon	-60°C - +180°C	300/500V	2
PTFE	0,032-3,085	Teflon(PTFE)	-100°C - +260°C	250/600/1000V	1
FEP	0,25-95,0	Teflon(FEP)	-100°C - +200°C	250/600/1000V	1
ETFE	0,03-6,00	Tefzel(ETFE)	-100°C - +130°C	250/600/1000V	1
LIYY	0,34-1,50	dvojitě PVC	-25°C - +70°C		3
Tepludolný	0,22-6,00	Silikon, textil	300 / 350 / 450 / 600 / 1000°C	300/500V	4
LIH 70-155(-F)	0,14-10,00	Polyolefin, síťový polymer	až +155°C, odolný proti plameni	450/600/750/1000V	1

Optické kabely



Typ	Popis	Specifikace
PMMA	polymerový	
obaly a ochrany	FiMo clip	900μ / Simplex
univerzální kabely	I/A-DQ (ZN) BH	2-72 vláken
venkovní kabely	A - DQ (ZN) B2Y	2-144 vláken