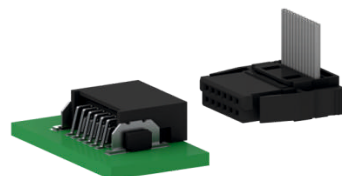
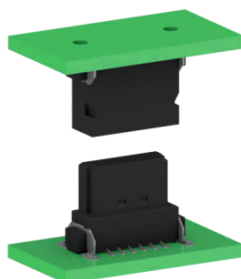
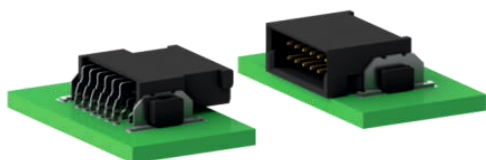
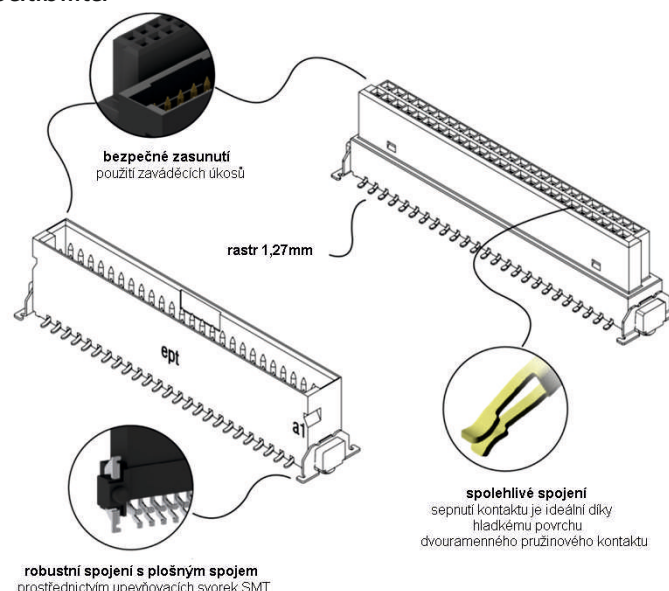


# One27



- • • konektory One27 SMT s roztečí 1,27mm mají široké uplatnění a možnost použití
- • • Max. 1.4 A při 20°C (50-pólový) otestovaná kompatibilita
- • • počty kontaktů: 12 až 80
- • • maximálně spolehlivý kontakt
- • • různé možnosti připojení
- • • baleno v Tape & Reel
- • • 500 cyklů zasouvání

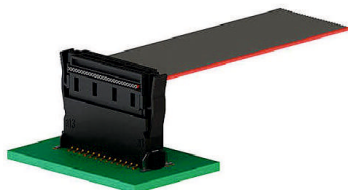


optimalizovaný design  
pro kontrolu AOI  
automatická optická inspekce



## Kabelové svazky pro female IDC konektor

- 12 až 80 pin
- délka kabelu 50 až 999mm
- AWG 30/7
- PVC kabelu -30°C do +105°C



### Objednací kód:

404 - 61NN-LLL - CCC - 1

Počet pinů:  
12, 16, 20, 26, 32,  
40, 50, 68, 80

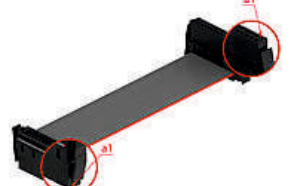
Verze kabelu  
(..120, 420..)

Délka kabelu v mm  
od 50mm do 999mm  
např.: 080 = 80mm  
660 = 660mm

**Verze 120**  
404-61NN-LLL-120-1



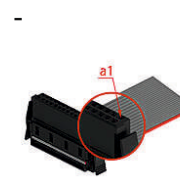
**Verze 420**  
404-61NN-LLL-420-1



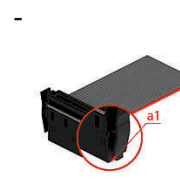
**Verze 420**  
404-61NN-LLL-420-1



**Verze 100**  
404-61NN-LLL-100-1

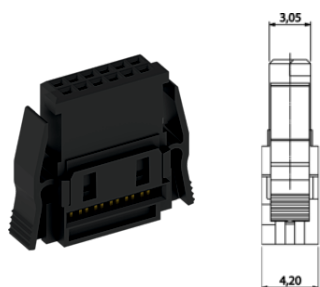


**Verze 400**  
404-61NN-LLL-100-1



Na požádání:  
- ostatní provedení svazku

## Female IDC konektor

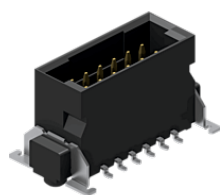


Male konektor přímý - nízký profil  
Počet kontaktů: 12...80  
Rastr: 1,27mm  
Provozní proud: 1,4A při 20°C (50 pins)

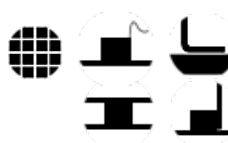
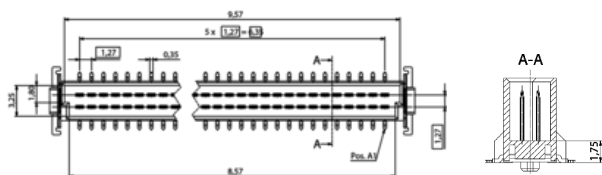


Number of pins	Part number
12	404-59012-61
16	404-59016-61
20	404-59020-61
26	404-59026-61
32	404-59032-61
40	404-59040-61
50	404-59050-61
68	404-59068-61
80	404-59080-61

## Male konektor nízký profil

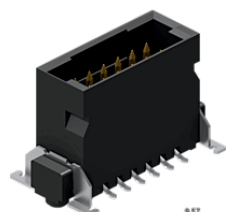


Male konektor přímý - nízký profil  
Počet kontaktů: 12...80  
Rastr: 1,27mm  
Provozní proud: 1,4A při 20°C (50 pins)

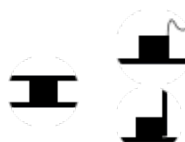
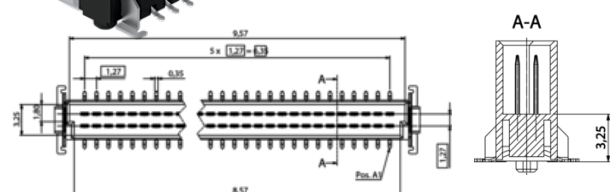


Number of pins	Part number
12	404-59012-61
16	404-59016-61
20	404-59020-61
26	404-59026-61
32	404-59032-61
40	404-59040-61
50	404-59050-61
68	404-59068-61
80	404-59080-61

## Male konektor střední profil

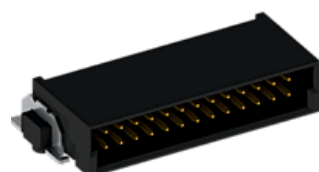


Male konektor přímý - nízký profil  
Počet kontaktů: 12...80  
Rastr: 1,27mm  
Provozní proud: 1,4A při 20°C (50 pins)

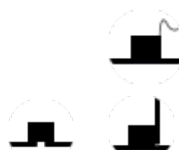
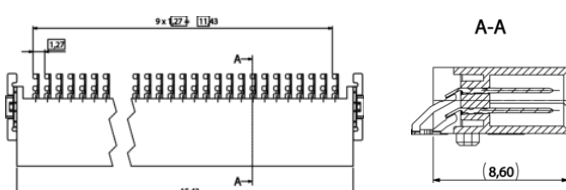


Number of pins	Part number
12	403-53012-51
16	403-53016-51
20	403-53020-51
26	403-53026-51
32	403-53032-51
40	403-53040-51
50	403-53050-51
68	403-53068-51
80	403-53080-51

## Male konektor úhlový

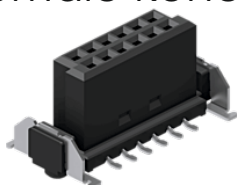


Male konektor úhlový  
Počet kontaktů: 12...80  
Rastr: 1,27mm  
Provozní proud: 1,4A při 20°C (50 pins)

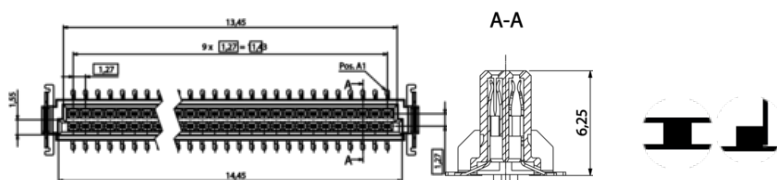


Number of pins	Part number
12	403-51012-51
16	403-51016-51
20	403-51020-51
26	403-51026-51
32	403-51032-51
40	403-51040-51
50	403-51050-51
68	403-51068-51
80	403-51080-51

## Female konektor nízký profil

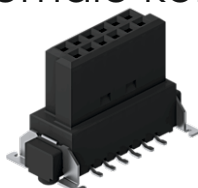


Female konektor přímý - nízký profil  
Počet kontaktů: 12...80  
Rastr: 1,27mm  
Provozní proud: 1,4A při 20°C (50 pins)

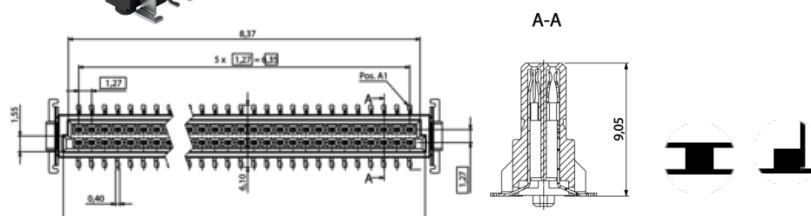


Number of pins	Part number
12	404-52012-51
16	404-52016-51
20	404-52020-51
26	404-52026-51
32	404-52032-51
40	404-52040-51
50	404-52050-51
68	404-52068-51
80	404-52080-51

## Female konektor střední profil



Female konektor přímý - střední profil  
Počet kontaktů: 12...80  
Rastr: 1,27mm  
Provozní proud: 1,4A při 20°C (50 pins)

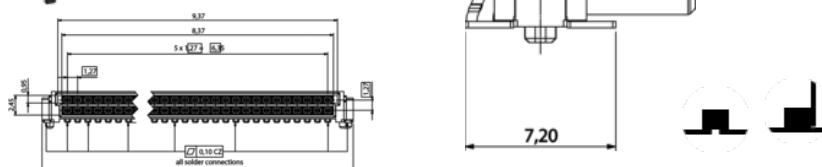


Number of pins	Part number
12	404-53012-51
16	404-53016-51
20	404-53020-51
26	404-53026-51
32	404-53032-51
40	404-53040-51
50	404-53050-51
68	404-53068-51
80	404-53080-51

## Female konektor úhlový



Female konektor úhlový  
Počet kontaktů: 12...80  
Rastr: 1,27mm  
Provozní proud: 1,4A při 20°C (50 pins)

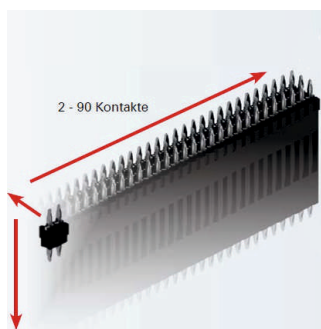


Number of pins	Part number
12	404-51012-51
16	404-51016-51
20	404-51020-51
26	404-51026-51
32	404-51032-51
40	404-51040-51
50	404-51050-51
68	404-51068-51
80	404-51080-51

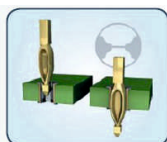
## Flexilink - b-t-b



Flexilink je perfektní řešení, když hledáte vysoce kvalitní press-fit konektor, pro propojení dvou PCB.



- výška 5, 10, 15, 20 a 25mm
- rozteč 2,54mm
- počet pinů v jedné řadě: 2-90pinů
- dostupné 1, 2 a 3 řadě
- 11A pro pin
- vysoká mechanická odolnost



## Flexilink - jumper



Number of pin	Part number
2	991-500200-11
3	991-500300-11
4	991-500400-11
5	991-500500-11
6	991-500600-11
7	991-500700-11
8	991-500800-11
9	991-500900-11
10	991-501000-11
11	991-501100-11
12	991-501200-11